



STRASBOURG, ÉCOLE D'ARCHITECTURE [DE L'ÉDIFICE AU TERRITOIRE]

STRASBOURG SCHOOL OF ARCHITECTURE
[DESIGNING BUILDINGS, PLACES AND SPACES]

STRASBOURG, ÉCOLE D'ARCHITECTURE

[DE L'ÉDIFICE AU TERRITOIRE]

NOS VALEURS FONDAMENTALES

Excellence académique et professionnelle Nous nous engageons à offrir une formation rigoureuse, soutenue par une recherche d'excellence, pour préparer nos étudiants à relever les défis contemporains de l'architecture.

Innovation et créativité Nous encourageons l'exploration de nouvelles idées et approches, favorisant une architecture inventive et adaptée aux besoins évolutifs de la société.

Engagement sociétal et environnemental Conscients de notre responsabilité envers la société et la planète, nous promouvons des pratiques architecturales durables et éthiques.

Ouverture internationale Situés au cœur de l'Europe, nous valorisons les échanges culturels et académiques, enrichissant ainsi notre communauté par une perspective globale.

NOS ENGAGEMENTS

Former des architectes responsables Nous préparons nos étudiants à concevoir des espaces répondant aux enjeux environnementaux, sociaux et culturels actuels, en mettant l'accent sur la durabilité et l'innovation.

Soutenir la recherche et l'innovation Nous encourageons les projets de recherche qui explorent de nouvelles frontières de l'architecture et de l'urbanisme, contribuant ainsi à l'avancement des connaissances et des pratiques.

Favoriser l'insertion professionnelle Grâce à des partenariats solides avec le milieu professionnel et des programmes adaptés, nous facilitons la transition de nos diplômés vers le monde du travail.

Promouvoir la culture architecturale Nous nous engageons à diffuser largement la culture architecturale, en organisant des événements, des conférences et des expositions ouverts à tous.

RECHERCHE

CADRE DE VIE

RELATIONS INTERNATIONALES

DÉVELOPPEMENT DURABLE

ENSEIGNEMENT

CULTURE COMMUNE

INNOVER

VIVRE ENSEMBLE

MODES DE VIE

SOCIÉTÉ

780

étudiants en formation initiale,
continue et HMONP

25

doctorants

90

professeurs et maîtres
de conférences (titulaires,
associés et contractuels)
et plus de 50 intervenants
et invités

45

personnels administratifs





L'ÉCOLE NATIONALE SUPÉRIEURE D'ARCHITECTURE DE STRASBOURG [ENSAS]

Établissement centenaire et l'une des vingt-et-une écoles nationales supérieures d'architecture sous tutelle du ministère de la Culture, l'ENSAS forme des architectes capables d'imaginer et de construire la ville de demain. Son implantation à Strasbourg, au cœur de l'Europe, lui confère un cadre culturel et architectural unique, propice aux échanges internationaux et à une réflexion transfrontalière sur l'urbanisme et l'architecture. Par ailleurs associée à l'Université de Strasbourg, l'ENSAS bénéficie d'un environnement universitaire d'excellence, où la formation se nourrit des dynamiques de la recherche et de l'innovation.

Face aux défis contemporains, l'ENSAS se distingue par une approche pluridisciplinaire, de la Licence au Doctorat, intégrant les transformations urbaines, environnementales et sociales. Son enseignement s'appuie sur deux laboratoires de recherche, l'AMUP (UR 7309) et l'ARCHE (UMR 3400), ainsi que sur les travaux de la chaire partenariale « Mobilités, Territoires, Projets », et par une forte implication dans des réseaux scientifiques et pédagogiques internationaux explorant des thématiques clés telles que la ville en transition, la ruralité et la mutation du patrimoine.

L'internationalisation est au cœur de son projet. L'ENSAS propose deux doubles masters franco-allemands, en partenariat avec des établissements de renom en Allemagne, et développe plus de 40 accords d'échanges en Europe et au-delà.

Innovante et engagée, elle propose des Masters spécialisés en architecture et archéologie, et en urbanisme et aménagement. Impliquée dans la professionnalisation, elle propose un parcours en alternance, ainsi qu'un parcours en formation continue menant au diplôme d'État d'architecte et à l'habilitation à exercer la maîtrise d'œuvre en son nom propre (HMONP).

CURSUS

NIVEAU BAC+3

Diplôme d'Études en architecture (DEEA)* grade de Licence

NIVEAU BAC+5

Diplôme d'État d'architecte (DEA)* grade de Master (ce diplôme est également accessible dans le cadre d'un parcours en apprentissage)

Double master Architecture et techniques constructives - TU Dresden

Double master Architecture et projet urbain en contexte international - Karlsruhe IT

Master 2 Architecture et Archéologie - Université de Strasbourg

Master 2 Urbanisme et Aménagement - ASPU - Université de Strasbourg & INSA Strasbourg

POST "DEA"

Habilitation à l'exercice de la Maîtrise d'œuvre en son Nom Propre

Doctorat en Architecture, Urbanisme ou Histoire de l'architecture
- Université de Strasbourg

*: diplôme accessible en formation initiale ET en formation continue

RECHERCHE

Unité de recherche ENSAS - INSA **AMUP- UR 7309**

Unité de recherche ENSAS - Université de Strasbourg **ARCHE - UMR 3400**

Chaire partenariale de recherche **Mobilités Territoires Projets**

S'INSCRIRE DANS L'ÉVOLUTION DE L'ENSEIGNEMENT, DE LA RECHERCHE ET DES PRATIQUES DE L'ARCHITECTURE

Depuis la création de l'école en 1921, la formation a évolué en synergie avec les questions et les enjeux sociaux et environnementaux de l'architecture et de l'aménagement du territoire, et les techniques les plus innovantes.

Forte de la position frontalière de l'École, la formation se caractérise par une large ouverture internationale dont témoignent non seulement ses programmes d'échanges et de mobilités (plus de quarante), mais aussi deux doubles masters franco-allemands avec la TU Dresden et le Karlsruhe IT.

L'école s'est dotée d'axes stratégiques pour soutenir et développer :

- la diversification, la **personnalisation** et la liberté des parcours d'études
- l'**internationalisation** de sa stratégie globale, de ses formations et de sa recherche ;
- la **responsabilité sociale et environnementale** (RSE) qui irrigue l'institution, ses activités, sa communauté.

L'ENSAS a plus particulièrement développé des expertises en enseignement et en recherche dans les domaines suivants :

- l'**architecture** et l'**urbanisme transfrontaliers** ;
- la préservation et les **transformations** du **patrimoine** bâti et l'**histoire** de l'architecture ;
- l'approche écosystémique des **territoires**, métropolitains et ruraux.

Les deux double master **franco-allemands** et les masters spécialisés que l'ENSAS propose en **architecture et archéologie** et en **urbanisme et aménagement**, affirment ces expertises et l'attrait particulier de l'école pour les échanges transdisciplinaires et le partage des expertises.



EXERCICE D'ATELIER ANNÉE 4 - ENSEIGNANT ÉRIC ALBISSER



SOUTENANCE DE PROJET DE FIN D'ÉTUDES - ÉLODIE TISSERAND

L'ENVIRONNEMENT DE L'ÉCOLE

VIVRE À STRASBOURG

Strasbourg place l'enseignement supérieur et la recherche au cœur de ses priorités. Elle accueille une communauté de plus de 60000 étudiants et offre tous les avantages d'une métropole. Siège des institutions européennes, sa proximité avec l'Allemagne et la Suisse enrichit sa culture internationale.

L'atout majeur de Strasbourg? Sa qualité de vie. Grande par ses valeurs, elle garde une taille humaine. Championne des mobilités douces, elle se traverse facilement à pied, à vélo ou en tram, pour profiter de sa Grande-Île et de sa Neustadt, toutes deux classées au patrimoine mondial de l'UNESCO. La nature en ville y est largement cultivée et encouragée: jardins partagés, programme Zéro pesticide, compostage collectif... En train, on accède aisément au grand air, à la Route des Vins, aux charmes vosgiens et à la Forêt noire.

Siège de nombreuses organisations internationales, Strasbourg est une métropole cosmopolite, idéale pour rencontrer des personnes de toutes les nationalités et assister à des manifestations d'envergure internationale. Cette situation offre l'opportunité de donner un angle international à un parcours étudiant, professionnel et citoyen; c'est le cas à l'ENSAS qui propose deux doubles master internationaux.

Les activités culturelles et sportives ne manquent pas: vélo, aviron, basket, Fab'Lab, musées, médiathèques, piscines, salles de concerts, scènes nationales, festivals en tous genres, etc.

Strasbourg, c'est la culture du faire et du vivre ensemble, c'est la culture du stammtisch: se retrouver autour d'une table pour débattre et échanger. Plurielle, la ville célèbre la diversité de ses cultures à travers une programmation événementielle et culturelle engagée.

Préparez votre venue à Strasbourg avec

www.strasbourgaimesesetudiants.eu

70 institutions européennes & internationales

60 000 étudiants

344 ha de parcs et jardins

9000 événements culturels par an

L'ASSOCIATION ENSAS - UNIVERSITÉ DE STRASBOURG

L'Université de Strasbourg fait partie du réseau tri-national EUCOR (campus européen) et de la LERU (League of European Research Universities). Avec 25% d'étudiants étrangers, elle est - après Paris - l'université la plus internationale de France. Elle compte 17 lauréats du prix Nobel.

Avec l'Université de Strasbourg, l'ENSAS porte des formations co-accréditées; accompagne, encadre et valorise ses chercheurs et doctorants; co-organise des workshops; bénéficie de l'apport matériel, logiciel et de l'expertise de la direction des usages numériques de l'Université; fournit aux étudiants, enseignants et personnels administratifs une vaste offre culturelle, sportive, le Pass Campus, l'accès aux bibliothèques, la mission handicap, les services de santé universitaire [etc.]

L'ENSAS A MULTIPLIÉ LES PARTENARIATS POUR ENRICHIR LES PARCOURS DES ÉTUDIANTS ET SOUTENIR LA DIFFUSION DE LA CULTURE ARCHITECTURALE.

ALSACETECH AlsaceTech est le réseau des grandes écoles d'ingénieurs, d'architecture, d'art et de management d'Alsace. **VILLE ET EUROMÉTROPOLE DE STRASBOURG** L'ENSAS bénéficie du soutien de la collectivité pour des actions variées, elle apporte aussi son expertise et son regard sur des projets. Elle est membre de l'Agence du climat de l'EMS depuis 2021. **CAMPUS DES MÉTIERS** Sous l'impulsion du Rectorat avec la Région, le Pôle Fibres Énergivie et plusieurs établissements de formation initiale et continue, le "Campus des métiers Éco-construction" articule enseignement et professionnalisation [etc.]

ÉGALITÉ DES CHANCES, CORDÉES DE LA RÉUSSITE

L'ENSAS, avec le soutien de la Fondation culture et diversité et de l'Académie de Strasbourg, mène des programmes "Égalité des chances" avec les lycées Le Corbusier à Illkirch, Heinrich-Nessel à Haguenau et Gustave Eiffel à Cernay ainsi qu'avec les collèges François Truffaut, Lezay-Marnésia, Vauban à Strasbourg, Jean Macé à Mulhouse et Nelson Mandela à Illkirch.

CARA L'ENSAS est membre de la CARA dont les principaux objectifs sont de favoriser l'accès à l'architecture pour tous les élèves, encourager l'innovation pédagogique et artistique et promouvoir l'architecture et l'environnement à travers l'histoire.

ET AUSSI... des collectivités territoriales locales, Fibois Alsace, l'ADEUS, le CAUE, la Collectivité européenne d'Alsace, la Maison européenne de l'architecture - Rhin supérieur, le Parc naturel régional des Vosges du Nord, Telecom Physique Strasbourg, l'ENGEES [etc.]



L'ÉCOLE ET LA RESPONSABILITÉ SOCIALE ET ENVIRONNEMENTALE

L'ENSAS place les transitions environnementales et sociales au centre de sa stratégie, influençant la pédagogie, la recherche et son fonctionnement.

Son engagement se concrétise à travers des initiatives comme le projet «Tik Tak transition» et sa participation à des projets régionaux et nationaux sur le développement durable. Ainsi, l'ENSAS préside depuis octobre 2023 la commission chargée du schéma directeur DD&RS du site alsacien, elle est mobilisée à l'invitation de l'Université de Strasbourg dans le projet *Sensûs* «Engagement stratégique pour les étudiants, le développement durable et la société à l'Université de Strasbourg», elle est membre de l'agence du climat de l'Eurométropole de Strasbourg et plusieurs de ses enseignants sont impliqués dans le réseau national EnsaEco.

L'ENSAS agit également sur plusieurs fronts : gouvernance RSE, enseignement intégré des enjeux écologiques, recherche innovante, gestion environnementale, et amélioration de la qualité de vie avec des actions contre les discriminations et en faveur du bien-être.

La politique RSE de l'ENSAS s'inscrit en cohérence avec la Feuille de route de la Transition écologique du ministère de la Culture et le Plan climat-biodiversité du ministère de l'Enseignement supérieur et de la Recherche. Ces textes visent la réduction des émissions de gaz à effet de serre de 55 % d'ici 2030 et la neutralité carbone à l'horizon 2050. Tous les acteurs, y compris l'enseignement supérieur, sont appelés à contribuer à cette transition.

LE BILAN D'ÉMISSION DES GAZ À EFFET DE SERRE : UN PREMIER ÉTAT DES LIEUX

En 2023, l'ENSAS et l'ENSA de Nancy ont réalisé, avec le support de l'entreprise Toovalu, leur bilan d'émission de gaz à effet de serre. Cet exercice de collecte et d'analyse de données a mobilisé l'ensemble de la communauté de l'école et devait entre autres répondre aux questions suivantes : Comment nous déplaçons-nous ? Comment mangeons-nous ? Comment traitons-nous nos déchets ? Les entreprises avec lesquelles nous travaillons sont-elles responsables ? etc.

Le résultat de notre BEGES ? Sur l'année 2023, l'ENSAS a produit 1380 tCO₂, soit 1,53 tCO₂ par personne.

Des actions sont déjà engagées pour améliorer la performance thermique des nos bâtiments, améliorer notre sobriété numérique ou encore mieux trier nos déchets. L'ENSAS a d'ailleurs contractualisé avec une entreprise de collecte des bio-déchets.



CONCOURS "UN NOUVEAU STAND POUR FIBOIS ALSACE"
ÉQUIPE DU PROJET "YAKUSHIMA" DE KEVIN FUHRMANN
ET TOM MARTIN (L3 - ENSAS) ET DE NICOLAS GROS ET
MAXIME TRAPPLER (BTS - LYCÉE COUFFIGNAL)

DES RESSOURCES POUR ENRICHIR LES PARCOURS

EXPÉRIMENTER

Totalement ouvert sur la ville, l'ensemble de 8000 m² créé par l'architecte Marc MIMRAM bénéficie de sa situation à deux pas du centre-ville et de la gare TGV.

Le programme propose deux amphithéâtres, des salles de cours équipées de casiers, un hall d'exposition, une cafétéria, une bibliothèque, une salle de traceurs HD, trois salles informatiques, un laboratoire de simulation de lumière naturelle et un laboratoire de fabrication numérique équipé de découpeuses laser, d'une découpe carton et d'imprimante 3D.

Les usages numériques à l'école permettent d'accéder à de multiples ressources en ligne: conférences, supports de cours, liste de concours, offres de stages, cloud, espaces collaboratifs [etc.]

LE LABORATOIRE DE SIMULATION DE LUMIÈRE NATURELLE

Le Laboratoire lumière permet de réaliser des tests sur des maquettes (de bâtiment ou de quartier) ou sur un échantillon de matériau de construction ou de revêtement.

Le soleil-ciel artificiel permet l'étude du rayonnement solaire direct et indirect. Le cube d'expérimentation abrite un projecteur robotisé, entièrement mobile, qui simule la course solaire. Les murs et le plafond du cube sont couverts de panneaux diffuseurs en polycarbonate rétro-éclairés par 7000 sources LEDs RGB simulant le ciel.

L'ensemble est le résultat d'un projet développé en partenariat avec l'école Télécom Physique Strasbourg, et pour lequel l'ENSAS a bénéficié du soutien de la Région Grand Est et de l'Université de Strasbourg (Idex - Investissement d'avenir). Le projet a également reçu le mécénat de Cegelec Strasbourg.

LE CATALOGUE DE LA BIBLIOTHÈQUE
ET LES CONFÉRENCES SONT ACCESSIBLES
SUR LE SITE INTERNET DE L'ÉCOLE

WWW.STRASBOURG.ARCHI.FR/CULTURE

CULTURE ARCHITECTURALE

La **bibliothèque** de l'ENSAS possède un catalogue de près de 30000 ouvrages et une iconothèque. Des salles de travail de groupe et de vastes espaces de consultation et d'études complètent le lieu.

L'ENSAS programme régulièrement des conférences tout public à (re)voir sur

✚ youtube.com/@EnsaStrasbourg_live.

L'ENSAS publie, en partenariat avec les Presses universitaires de Strasbourg, la revue "Plateïa" qui présente un panorama annuel de la recherche à l'ENSAS.

Elle développe une politique éditoriale en s'appuyant sur un comité composé d'enseignants, d'étudiants, de personnels administratifs et de personnalités extérieures.

Les élèves de l'école profitent des avantages et des activités offerts par les associations étudiantes de l'ENSAS: coopérative de fournitures, activités sportives, événements, clubs de théâtre, de musique, de cinéma, de photo, un journal, une cafétéria, [etc.]

RELATIONS INTERNATIONALES, MOBILITÉS

Les étudiants de l'ENSAS sont encouragés à s'ouvrir à l'international au cours de leur cursus. Les projets internationaux sont de différents types: ateliers, voyages, formations, stages, enseignants invités et conférenciers étrangers, etc.

L'ENSAS organise des mobilités d'une durée d'une à deux semaines dans le cadre de certains ateliers de projet de Master, intégrant également des échanges virtuels avec les étudiants et enseignants de l'établissement partenaire.

Les étudiants peuvent aussi choisir de réaliser une mobilité étudiante ou s'inscrire dans un de nos doubles masters internationaux (voir page 12).

L'ENSAS a signé une quarantaine d'accords de mobilité étudiante avec des établissements dans le monde entier.

Les mobilités ont lieu :

- **EN ANNÉE 3** dans l'Union européenne exclusivement (ERASMUS)
- **EN ANNÉE 4** Principalement hors Europe et dans les doubles masters franco-allemands.

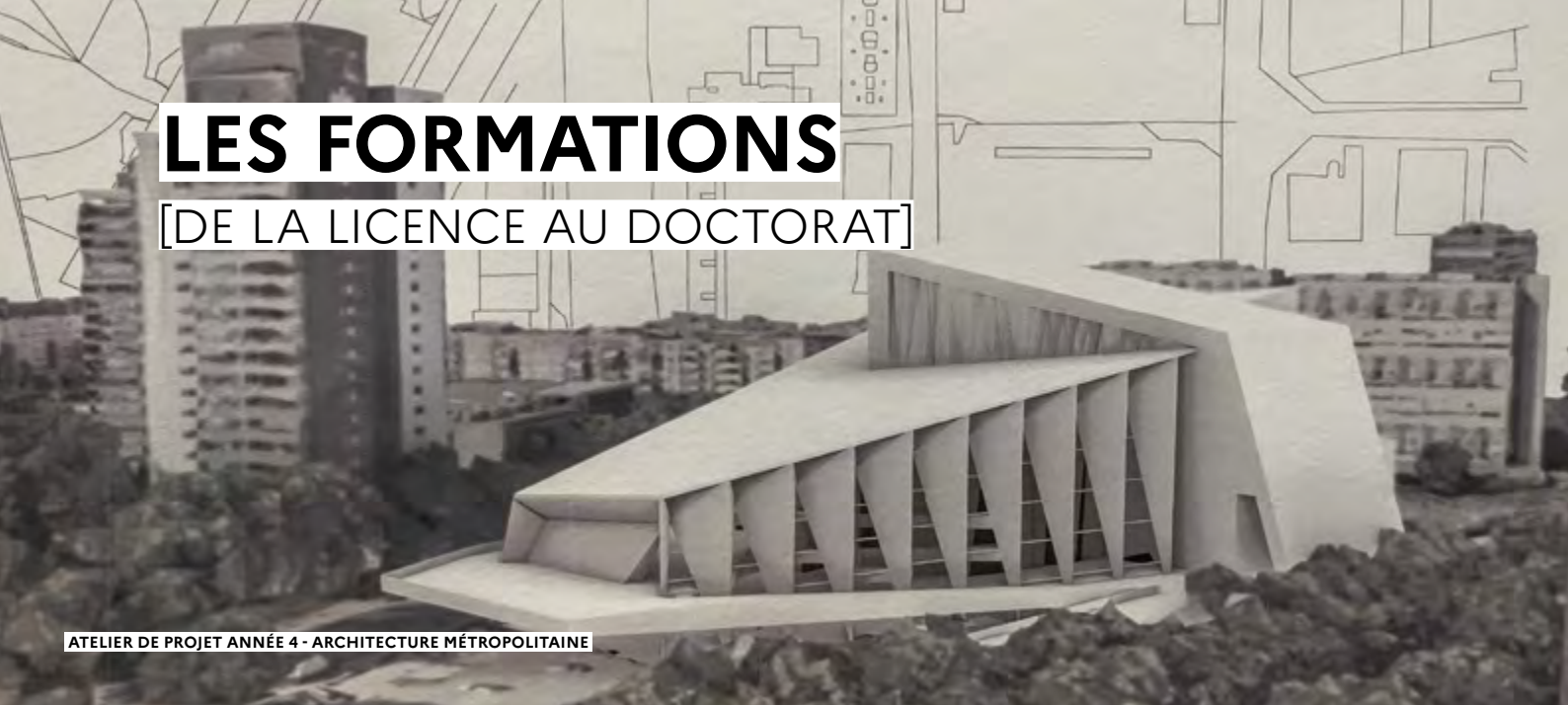
Nos destinations:

✚ www.strasbourg.archi.fr/international

Responsables des relations internationales
international@strasbourg.archi.fr

LES FORMATIONS


[DE LA LICENCE AU DOCTORAT]



ATELIER DE PROJET ANNÉE 4 - ARCHITECTURE MÉTROPOLITAINE



PROJET DE FIN D'ÉTUDES 2023 - LEDENT SALOMÉ / RAPHAEL CLÉMENT



ATELIER DE PROJET ANNÉE 2 - ENSEIGNANT DOMINIK NEIDLINGER

LE PREMIER CYCLE BAC+3 [LICENCE]



VERS LE DIPLOME D'ÉTUDES EN ARCHITECTURE

Le premier cycle d'études, d'une durée de trois ans, conduit au diplôme d'Études en architecture conférant le grade de licence (DEEA). Ces trois années sont consacrées à l'acquisition des bases d'une culture architecturale, des processus de conception, de la compréhension et de la pratique du projet d'architecture.

LE RAPPORT D'ÉTUDES

Réalisé au cours de la troisième année du cycle, le rapport d'études est un travail personnel de synthèse et de réflexion sur les questionnements menés à partir de travaux déjà réalisés, d'enseignements reçus et/ou de stages effectués.

COMPAGNONS DU DEVOIR

L'ENSAS est partenaire des Compagnons du Devoir dans le cadre d'une **semaine de découverte des métiers** de la construction en Licence 1.

IUT ROBERT SCHUMAN

L'ENSAS est partenaire de l'IUT Robert Schuman pour un enseignement sur la **construction en terre crue** en Licence 3 au cours duquel les étudiants expérimentent la technique.

LE PARCOURS DE PROFESSIONNALISATION

L'ENSAS propose aux étudiants de L2 et L3 des visites de chantiers ou des conversations métiers avec des praticiens. Ces rendez-vous obligatoires visent à engager l'étudiant dans une réflexion autonome sur sa trajectoire professionnelle.

LES LANGUES

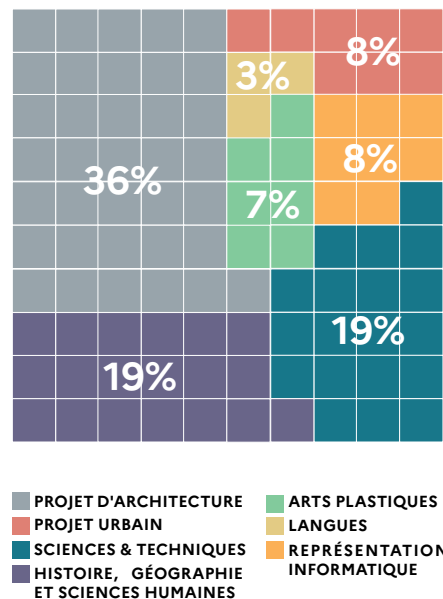
- L'allemand ou l'anglais obligatoires (niveau B1 requis pour l'obtention du diplôme d'Études en architecture, B2 pour partir en mobilité).
- Accès libre au Centre de ressources en langues de l'Université de Strasbourg.

ET AUSSI Un atelier de projet intégrant la pratique de l'anglais et de l'allemand en Licence.

Contact cursus
licence@strasbourg.archi.fr

Admissions
voir page 18

CHAMPS D'ENSEIGNEMENTS EN 1^{ER} CYCLE* [LICENCE]

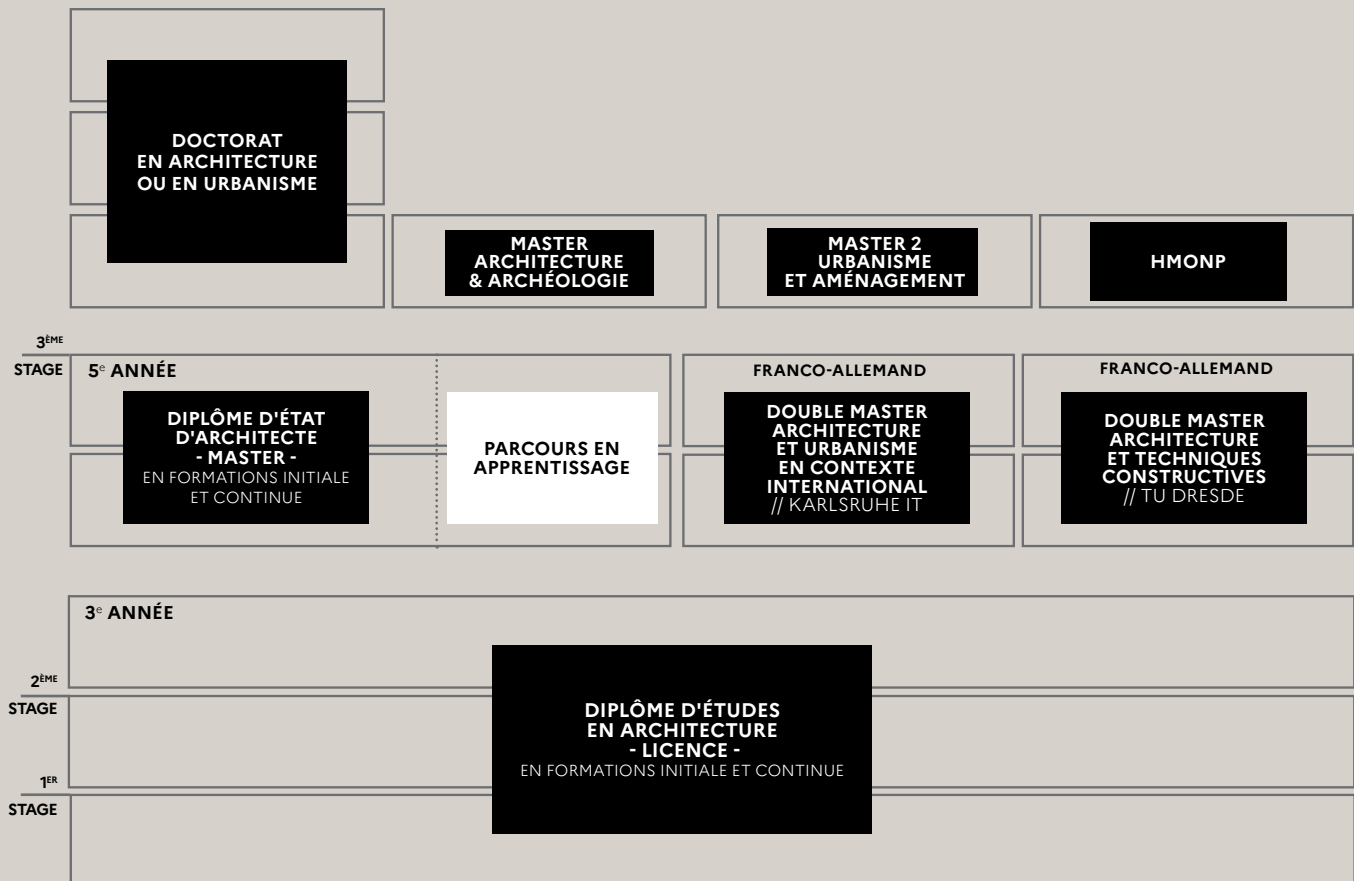


*Calcul basé sur les heures de cours en présentiel et le temps de travail personnel tel que prévu dans la grille pédagogique.

Retrouvez la liste des enseignements de Licence en pages 29 - 31.

PARCOURS

[1^{ER}, 2^E ET 3^E CYCLES]



LES STAGES

DEUX STAGES EN CYCLE LICENCE

En première année: le stage ouvrier – découverte d'un chantier – 4 semaines (Ce stage est précédé de la semaine des métiers chez les Compagnons du devoir)

En troisième année: le stage de première pratique en agence – 4 semaines

UN STAGE EN CYCLE MASTER

En quatrième année: le stage de formation pratique en agence ou dans des services d'urbanisme et/ou de construction dans des collectivités, en France et à l'international – 2 mois

LE MASTER EN APPRENTISSAGE

L'accès à cette formation s'adresse aux étudiants ayant obtenu le Diplôme d'études en architecture à l'ENSAS.

La sélection se fait en fin de cycle Licence car l'année de Master 1 est aménagée spécialement pour les étudiants sélectionnés. Dans ce parcours, les étudiants effectuent leur alternance lors de leur année de Master 2.

CONTACT STAGES ET APPRENTISSAGE:
FRANCE.QUEMAREC@STRASBOURG.ARCHI.FR

LE DEUXIÈME CYCLE BAC+5 [MASTER]



VERS LE DIPLOME D'ÉTAT D'ARCHITECTE

Le deuxième cycle d'études, d'une durée de deux ans, conduit au diplôme d'État d'architecte conférant le grade de master (DEA). Ces deux années permettent d'acquérir la maîtrise des problématiques propres à l'architecture et de se préparer aux différents modes d'exercices et domaines professionnels.

LES ATELIERS DE PROJET VERTICALISÉS

Au premier semestre, les étudiants de première et de deuxième années de Master sont réunis au sein de l'atelier de projet verticalisé de leur choix. Cette verticalisation est favorable à la transmission des savoirs et à l'enrichissement des visions et des cultures.

L'INITIATION À LA RECHERCHE PAR LA RECHERCHE

L'initiation à la recherche se déploie à travers :

- Une offre de séminaires thématiques verticalisés sur des sujets renouvelés chaque année et adossés aux travaux des enseignants-chercheurs.
- L'élaboration d'un mémoire au sein d'ateliers encadrés par des enseignants-chercheurs. Ce mémoire peut être approfondi dans le cadre d'un parcours recherche ouvrant ensuite la voie du doctorat.

LE PARCOURS PERSONNALISÉ

Cet enseignement « libre » de Master est valorisé par 2 ECTS (sous condition d'une validation préalable du projet), il peut être mis à contribution pour suivre un enseignement hors ENSAS, participer à un workshop, à un événement ou à un concours étudiant, prendre part au dispositif des Cordées de la réussite, mener une activité relevant de l'engagement étudiant (bénévolat, investissement dans les associations, service civique, etc.).

LES LANGUES

- L'allemand ou l'anglais obligatoires (niveau B1 requis pour l'obtention du diplôme d'Études en architecture, B2 pour partir en mobilité).
- Accès libre au Centre de ressources en langues de l'Université de Strasbourg.

ET AUSSI Plusieurs enseignements donnés en anglais en Master.

CONTACT CURSUS:

MASTER@STRASBOURG.ARCHI.FR

ADMISSIONS: VOIR PAGE 19

LE PROJET DE FIN D'ÉTUDES [PFE]

Le PFE consiste en un projet architectural ou urbain accompagné d'un rapport de présentation. Il est de nature à démontrer la capacité de l'étudiant à maîtriser la conception architecturale, à mettre en œuvre les connaissances et les méthodes de travail qu'il a acquises.

Les ateliers de projet de fin d'études [2025-2026]

Architecture, art et technique avec Thierry REY, Claire KARSENTY - Questionner le projet d'architecture dans son processus de création, développer une bonne maîtrise technique.

Architecture, théorie et projet avec Olivier GAHINET - Travailler en autonomie et se confronter à son choix de programme et de site, « trouver le projet dans les projets ».

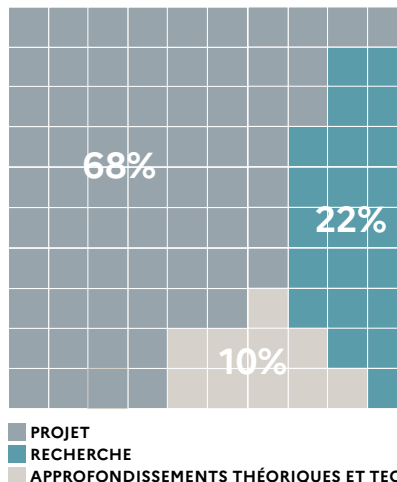
Architecture, versus urbanité avec Georges HEINTZ et Éric ALBISSER - Confronter et faire interagir architecture, design urbain, paysage et réflexions sur le territoire.

Architectures, villes, territoires en transition avec Anne JAURÉGUIBERRY et Volker ZIEGLER - Lieu d'exploration des grandes questions liées au projet architectural dans les métropoles contemporaines. En lien avec le Laboratoire AMUP.

Héritages et transitions avec Anne-Sophie KEHR et Julie PESCHARD - En s'appuyant sur une exploration critique du Déjà-là et du Encore-là, l'atelier développe une approche située, globale et responsable de l'architecture.

Mutations avec Jérôme VILLEMARD et François-Frédéric MULLER - Restauration, réhabilitation ou reconversion architecturales, interventions sur le patrimoine architectural.

CHAMPS D'ENSEIGNEMENTS EN 2^E CYCLE* [MASTER]



*Calcul basé sur les heures de cours en présentiel et le temps de travail personnel tel que prévu dans la grille pédagogique.



PROJET DE FIN D'ÉTUDES 2023 - DIDILLION MELCHIOR - DOUBLE MASTER KIT



PROJET DE FIN D'ÉTUDES 2023 - SAUNDERS-DE AGUIAR LEMOS ANTONY
DOUBLE MASTER TU DRESDE

DOUBLES MASTERS INTERNATIONAUX

ADMISSIONS: VOIR PAGE 19

DOUBLE MASTER ARCHITECTURE & TECHNIQUES CONSTRUCTIVES

// TECHNISCHE UNIVERSITÄT (TU)
DRESDEN - ALLEMAGNE

Généraliste et interculturel, ce double master met l'accent sur les techniques de construction, spécialité enseignée à la faculté d'architecture de Dresde. Sur les 4 semestres de la formation, les étudiants en passent deux entiers dans l'établissement partenaire.

La formation aboutit à la délivrance de deux diplômes: le Diplomingénieur en architecture de la TU de Dresde et le diplôme d'État d'architecte. 12 étudiants par établissement sont sélectionnés chaque année.

Responsable pédagogique
Sibylle POEHLER

DOUBLE MASTER ARCHITECTURE & PROJET URBAIN EN CONTEXTE INTERNATIONAL

// KARLSRUHE INSTITUT FÜR TECHNOLOGIE
(KIT) - ALLEMAGNE

Ce double master vise à former des architectes-urbanistes à toutes les échelles spatiales, et à les équiper des outils interculturels leur permettant de travailler tant au niveau international que national. Les études ont lieu au 1^{er} semestre à l'ENSAS et au 2^{ème} semestre au KIT. Au 3^{ème} semestre, les cours ont lieu à l'ENSAS et au KIT. Au 4^{ème} semestre, les étudiants sont dans leur établissement d'origine.

La formation aboutit à la délivrance de deux diplômes: le Master of Science (M.Sc) en architecture du KIT et le diplôme d'État d'architecte. 10 étudiants par établissement sont sélectionnés chaque année.

Responsables pédagogiques
Dominik NEIDLINGER
Volker ZIEGLER

MASTER 2 SPÉCIALISÉS

ADMISSIONS: VOIR PAGE 19

MASTER 2 URBANISME ET AMÉNAGEMENT [ASPU]

// INSA STRASBOURG & UNIV. DE STRASBOURG

Le Master 2 Urbanisme et aménagement ASPU (Architecture, Structures et Projets Urbains) est porté par l'ENSAS et l'INSA de Strasbourg. Directement reliée au laboratoire de recherche AMUP, la formation allie la recherche à un parcours professionnel dans les domaines de l'urbanisme, de l'architecture, des structures urbaines et des projets urbains.

Elle est ouverte aux architectes, aux ingénieurs et aux titulaires d'une formation de niveau M1 avec priorité aux mentions géographie, urbanisme, aménagement, sociologie, économie, histoire, génie civil, droit et environnement.

Responsable pédagogique
Denis BOCQUET

MASTER 2 ARCHITECTURE ET ARCHÉOLOGIE

// UNIV. DE STRASBOURG

Le Master Architecture et Archéologie, porté par l'ENSAS et la Faculté de Sciences historiques de l'Université de Strasbourg, est une formation centrée sur le patrimoine archéologique monumental, autour de deux volets principaux : l'étude scientifique des vestiges à travers la connaissance des techniques de relevé et les méthodes de la restitution, et la question de l'aménagement, de la sauvegarde et de la présentation des sites archéologiques. C'est une formation à la fois théorique et professionnalisante, organisée autour de sessions intensives de travail et de visites de sites.

Responsable pédagogique
François-Frédéric MULLER

MASTER 2 MAE INGÉNIEUR MANAGER ALSACE TECH

// ÉCOLE DE MANAGEMENT
& RÉSEAU ALSACE TECH

Ce master permet aux ingénieurs diplômés des écoles du réseau Alsace Tech de valoriser une double compétence en management. Son objectif est d'accélérer l'insertion professionnelle dans des missions de gestion de projet.

En savoir plus
www.em-strasbourg.eu

DOCTORAT

Un troisième cycle, de trois ans, conduit au doctorat en architecture, en urbanisme ou en histoire de l'architecture. L'inscription en doctorat se fait dans les Écoles doctorales partenaires des ENSA.

DIRECTION DE THÈSE

À l'ENSAS, 4 enseignants-chercheurs titulaires d'une HDR (habilitation à diriger la recherche), encadrent des doctorants et doctorantes, et les accueillent au sein des unités de recherche dont ils sont membres :

- Angelo BERTONI (AMUP)
- Denis BOCQUET (AMUP)
- Gauthier BOLLE (ARCHE)
- Anne-Marie CHÂTELET (Professeur émérite)

EXEMPLES DE THÈSE

De la formation à la profession : histoire croisée du paysage architectural rhénan, sous le prisme des lieux d'enseignement à l'architecture. L'œuvre des architectes de part et d'autre du Rhin, 1900-1939. Léana BEYREUTHER (diplôme d'Etat d'architecte ENSAS et Master KIT), dir. Gauthier BOLLE, ARCHE ; en co-tutelle avec l'Université de Stuttgart, dir. Christiane WEBER.

Mort, ville et "écologie" : La construction d'un paysage funéraire alternatif dans le territoire métropolitain strasbourgeois. Marie FRUIQUIÈRE (diplôme d'Etat d'architecte, Master d'urbanisme du CAUP - Tongji University), dir. Denis BOCQUET, AMUP. Soutenue en 2025.

Innovations, emprunts et adaptations des modèles vernaculaires dans l'habitat de vacances en Méditerranée occidentale 1960-1980. Les cas de la Côte d'Azur, de la côte andalouse et de la côte Nord du Maroc. Tifawt LOUDAOU (diplôme d'Etat d'architecte - ENSA Marseille), dir. Angelo BERTONI, AMUP.

La recherche et l'innovation en architecture, entre politiques publiques, construction disciplinaire et spécificités professionnelles : conditions d'une rencontre entre recherche et pratique, Mélanie GUENOT (diplôme d'Etat d'architecte - ENSAS), dir. Hélène VACHER (LHAC), co-dir. Frédéric ROSSANO, AMUP. Soutenue en 2025.

Les pionnières: architectes en France au XX^e siècle. Les femmes, élèves du troisième atelier d'Auguste Perret à l'École des beaux-arts (1942-1954), Stéphanie BOUYSSÉ-MESNAGE), dir. Anne-Marie CHÂTELET, ARCHE. Soutenue en 2023.

LES UNITÉS DE RECHERCHE

- **AMUP** - Architecture, Morphologie / Morphogenèse Urbaine et Projet, UR 7309 - ENSAS - INSA de Strasbourg.
- **ARCHE** - Arts, civilisation et histoire de l'Europe UMR 3400 - ENSAS - Université de Strasbourg.

stal cars

living

biolamps

LA RECHERCHE

[EN ARCHITECTURE ET EN URBANISME]



PROJET DE FIN D'ÉTUDES DE JEAN-BAPTISTE TARTAS



AMUP : CULTURES ET PROCESSUS DE PROJET MÉTROPOLITAIN DURABLE



L'Unité de recherche l'AMUP (Architecture, Morphologie/ Morphogenèse Urbaine, Projet) UR7309 rassemble une équipe transdisciplinaire composée d'architectes, architectes-paysagistes, urbanistes, ingénieurs, sociologues, anthropologues, artistes, géographes, historiens, philosophes et psycho-sociologues.

Les recherches s'intéressent aux problématiques du développement durable et du changement climatique tant à l'échelle de l'architecture qu'à celle des territoires métropolitains et des cultures transfrontalières, et s'organisent autour de 3 axes, plus 2 transversaux :

Axe 1 Conception architecturale, approche sensible et ingénierie des ambiances dans la ville soutenable ;

Axe 2 Métropolisation, Territorialisation, Projets de Transition ;

Axe 3 Acteurs et dynamiques patrimoniales : expériences et transferts.

Deux thèmes parcourent ces axes de manière transversale :

- enjeux environnementaux
- la recherche par le projet

Direction scientifique

Florence RUDOLF, co-directrice, Sociologue-Urbaniste, HDR, Professeure des Universités à l'Insa de Strasbourg
Denis BOCQUET, co-directeur, Professeur HDR

amup.strasbourg.archi.fr

EXEMPLES DE PROGRAMMES DE RECHERCHE

COOPRO DEVELOPPER UNE COMMUNAUTE HABITANTE AU SEIN DES COPROPRIETES

2021-2025

Équipe de recherche : Valérie LEBOS, Emmanuel MARX (Réhabiter), Mireille DIESTCHY, Pierre SERVAIN (Université de Brest), Sandrine GLATRON (CNRS)

Appel à la recherche du PUCA

Les espaces partagés des co-propriétés constituent-ils un enjeu de co-gestion d'un bien commun ? L'émergence de la figure d'accompagnateur favorise-t-elle le questionnement de l'organisation sociale de leur cadre de vie ? Ce projet de recherche-action vise à identifier les leviers qui participent au développement d'une dynamique collective au sein d'une copropriété et à l'éventuelle prise de conscience d'une *communauté habitante*.

Une journée d'études donnant la parole à des chercheurs internationaux (Belgique, Maroc, Canada) a eu lieu le 16 octobre 2025 au Collège doctoral européen (avec le soutien de l'Université de Strasbourg), suivie d'une Masterclass "Accompagner les copropriétés dans leurs dynamiques collectives".

POPSU TRANSITIONS MÉTROPOLIS FLUVIALES ET PORTUAIRES

2024-2026

Frédéric ROSSANO (ENSA Strasbourg), Bruno STEINER (INSA Strasbourg), Nicolas LAVAUD

Les équipes lyonnaise et rouennaises sont respectivement dirigées par Anne HONEGGER (UMR Environnement Ville Société) et Jean DEBRIE (UMR 8504 Géographie Cités).
POPSU Transitions

Trois grandes métropoles fluviales et portuaires, Strasbourg, Lyon et Rouen, mettent en commun leurs connaissances, leurs questionnements et leurs expérimentations dans un dialogue construit autour des relations villes-fleuves et animé par les chercheuses et chercheurs des trois sites.

STARTUP, LES TRANSITIONS DURABLES. RECHERCHE-ACTION ET FORMATION DANS UNE PERSPECTIVE URBAINE

2025 - 2028

Programme européen avec 17 partenaires

Appel à projet HORIZON-CL2-2024-HERITAGE-01

Angelo BERTONI, Mireille DIESTCHY, Léa GOUDEZEUNE,

Nicolas HANDTSCHWOERCKER, et

François NOWAKOWSKI

Coordonné par l'université de Rome La Sapienza, Startup est un projet européen de recherche-action. Il met en avant le rôle crucial du patrimoine culturel et des industries créatives culturelles dans la reprise socio-économique post-crise et leur potentiel à conduire la transition vers un environnement durable, inclusif et esthétique. Les principes du projet s'alignent sur les valeurs du New European Bauhaus, engageant les citoyens, les institutions et les individus, les créatifs comme penseurs et acteurs du changement.

ARCHE : ARTS, CIVILISATION, HISTOIRE DE L'EUROPE



L'unité mixte de recherche UMR3400 ARCHE (Arts, civilisation, histoire de l'Europe) est l'équipe de recherche des enseignants-chercheurs et des étudiants qui travaillent à mieux comprendre les sociétés médiévales, modernes et contemporaines en Europe, en se spécialisant en histoire et en histoire de l'art. Elle organise ses recherches à partir d'un large spectre géographique (Europe, avec beaucoup de travaux sur les mondes germaniques), d'une approche généralement comparatiste, et d'une insistance sur les questions de transferts, de diffusion, d'emprunts, de circulation et de voyages.

Ce qui était au départ une coopération est devenue depuis janvier 2024 une association entre l'ENSAS et l'Université de Strasbourg, formalisant ainsi les démarches conjointes de recherche dans les domaines de l'histoire de l'architecture et de la ville. Depuis septembre 2025, le laboratoire est membre du Comité d'Histoire Régionale de la Région Grand Est.

Axe 1 Sources, Éditions, Corpus

Axe 2 Transmissions : enseignement, modèles, patrimoines

Axe 3 Transfrontalier, transnational, transcontinental

Axe 4 Autorité, Liberté, Contrainte

Direction

Nicolas BOURGUINAT, directeur, Professeur d'histoire contemporaine, HDR

Coordination au sein de l'ENSAS

Gauthier BOLLE, Professeur en Histoire et cultures architecturales, HDR

arche.unistra.fr

PROGRAMME DE RECHERCHE EN COURS

CHEAR CROISER LES HISTOIRES DES ÉCOLES D'ARCHITECTURE EN RÉGIONS

2024-2026

Shahram ABADIE (ENSA Nantes),

Gwenn GAYET (ENSA Clermont-Ferrand),

Mathilde LAVENU (ENSA Clermont-Ferrand).

En fédérant, sous l'égide des UMR Arche et Ressources, et de l'UR EVCAU, une quinzaine de chercheurs des écoles d'architecture de Clermont-Ferrand, de Strasbourg, de Nantes, de Rennes et de Normandie, le projet CHEAR a pour ambition d'étudier l'enseignement de l'architecture en France au XX^e siècle à travers une approche croisée de plusieurs écoles qui puisse révéler les liens entre les ressources et les caractéristiques des territoires avec les pédagogies architecturales développées en leur sein.

msh.uca.fr/content/chear-croiser-les-histoires-des-ecoles-darchitecture-en-region-2024-2026

IDEX "RECHERCHE EXPLORATOIRE" DE L'UNIVERSITÉ DE STRASBOURG

2025-2027

Gauthier BOLLE,

Shahram ABADIE (ENSA Nantes), Maxime DECOMMER

(ENSA Bretagne) et Amandine DIENER (ENSA Bretagne)

Le projet de Gauthier BOLLE a été sélectionné pour mener une recherche sur l'Histoire de la profession d'architecte en France : milieux, pratiques et enjeux professionnels (1940-1977). Il interroge des sources archivistiques inexploitées, d'ampleur nationale ou locale, et déploie des méthodes prosopographiques, peu utilisées en histoire de l'architecture.

LA CHAIRE « MOBILITÉS TERRITOIRES PROJET »

Responsable scientifique: Angelo BERTONI

Membres: Andreea GRIGOROVSKI, Jeremy HAWKINS,

Jean HOSSEMAND, Anne-Sophie KEHR, François

NOWAKOWSKI, Julie PESCHARD

Membre associé : Federico DIODATO (ENSA de Nancy)

Les territoires ruraux et de montagne sont en transformation. Si la constante déprise démographique, économique et servicielle de ces territoires est une tendance déjà relevée, une nouvelle dynamique émerge portée par la reconnaissance de leur valeur environnementale et de leur potentiel d'innovation. La chaire Mobilités territoires projets (MTP) explore ces dynamiques parallèles sous le prisme des mobilités et de leurs infrastructures, considérant l'accessibilité des espaces ruraux et de montagne comme un des enjeux principaux pour leur habitabilité.

D'une part, la recherche sur les réseaux de mobilité peut contribuer à construire différemment les stratégies d'aménagement et de revitalisation des territoires ruraux et de montagne, imaginant des relations renouvelées avec les aires métropolitaines voisines, mais aussi de ces territoires entre eux.

D'autre part, prendre en compte les infrastructures de la mobilité dans la planification à grande échelle, permet de mettre le paysage et l'environnement au cœur de nouveaux dispositifs d'aménagement et de mise en tourisme.

Les thématiques de la Chaire rencontrent celles du Réseau pédagogique et scientifique *Perspectives rurales* labellisé par le ministère de la Culture auquel l'ENSAS est affiliée à travers plusieurs enseignants-chercheurs qui participent activement aux activités de ce réseau national.



ADMISSIONS

[PROCÉDURES & PROFILS]

contact: admissions@strasbourg.archi.fr

ADMISSIONS EN PREMIÈRE ANNÉE

PEUVENT POSER LEUR CANDIDATURE SUR PARCOURSUP

- Candidats français ou européens* titulaires ou en préparation d'un baccalauréat français (général, professionnel, technologique) ou équivalent européen ou hors Europe, ou d'un DAEU, ou d'un Brevet de technicien en architecture.
- Candidats non européens*, titulaires ou en préparation d'un baccalauréat français (général, professionnel, technologique) ou équivalent européen ou d'un DAEU ou d'un brevet de technicien en architecture.

CALENDRIER

- **ÉTAPE 1 : Pré-inscription sur www.parcoursup.fr de janvier à mars.**
Le dossier de candidature est saisi en ligne.
- **ÉTAPE 2 : Admissibilité sur dossier scolaire**
Pour les lycéens de terminale, examen des résultats obtenus en première et terminale, pour les bacheliers inscrits dans l'enseignement supérieur ou en année préparatoire, examen des résultats obtenus au baccalauréat (critères d'examen publiés sur notre fiche sur Parcoursup).
- **ÉTAPE 3 : Entretien d'admission** Les convocations sont envoyées via Parcoursup en avril pour un entretien en mai.

ADMISSIONS EN VEEPAP ANNÉES 2, 3 OU 4

- Candidats français ou européens* titulaires d'un diplôme français ou européen ou hors Europe.
- Candidats non européens*, titulaires d'un diplôme français ou équivalent européen.

L'admission en cours de cycle est ouverte aux candidats pouvant faire valoir des études supérieures en lien avec le métier d'architecte.

LISTE INDICATIVE DES DIPLÔMES FRANÇAIS POUVANT PERMETTRE UNE ENTRÉE:

- **en Année 2** BTS Design d'Espace, DN MADE mention espace, BTS Étude et Réalisation d'Agencement (ex-BTS Agencement de l'environnement architectural), DUT (avant réforme)/BUT Génie Civil, DNSEP Étude et Réalisation d'Agencement, DNAT Design d'Espace, Licence Arts Appliqués/Design;
- **en Année 3** Diplôme d'ingénieur TP ou GC, d'architecte d'intérieur ENSAD, assistants architectes EPSAA, DSAA Design d'espace;
- **en Année 4** Double diplôme d'ingénieur TPE ou INSA et Licence d'Architecture, École Spéciale d'Architecture grade 1, Diplôme Ingénieur des Ponts et Chaussées, DEEA des ENSA (procédure de transfert interne via Taïga)

CALENDRIER

- **ÉTAPE 1 : Candidature en ligne sur :**
app.strasbourg.archi.fr/ied cf. calendrier sur l'application
- **ÉTAPE 2 :** Admissibilité sur dossier.
- **ÉTAPE 3 : Entretien d'admission** devant un jury d'enseignants en mai.

FRAIS DE CANDIDATURE ET DROITS D'INSCRIPTION

FRAIS DE CANDIDATURE

Un **droit de pré-inscription de 39 euros** est demandé (exonération pour les boursiers et procédures DAP).

DROITS ANNUELS D'INSCRIPTION (ANNÉE 2024-2025)

- **Licence** 390 euros + 105 euros de CVEC (+ 75 à 100 euros de participation forfaitaire au voyage d'études en Licence 1, Licence 2 et Licence 3)
- **Master** 535 euros + 105 euros de CVEC



DOUBLE MASTER ENSAS // TU DRESDEN [12 PLACES]

- Minimum requis: Diplôme d'Études en architecture obtenu ou en cours d'obtention et certificat niveau B2 en allemand.
- Candidature sur www.strasbourg.archi.fr de février à avril. Pré-sélection sur dossier, puis entretien.

DOUBLE MASTER ENSAS // KARLSRUHE IT [10 PLACES]

- Minimum requis: Diplôme d'Études en architecture obtenu ou en cours d'obtention et certificat niveau B2 en allemand.
- Candidature sur www.strasbourg.archi.fr de février à juin. Pré-sélection sur dossier, puis entretien.

MASTER 2 URBANISME & AMÉNAGEMENT [24 PLACES]

- Informations détaillées et candidatures sur www.strasbourg.archi.fr
- Première session de recrutement: envoi des dossiers jusqu'à mi-juin, résultats à la mi-juillet.
- Deuxième session de recrutement: envoi des dossiers jusqu'à fin août, résultats en septembre.

MASTER 2 ARCHITECTURE & ARCHÉOLOGIE [12 PLACES]

- Candidatures de mars à juin (2^{ème} session de juin à septembre) sur www.strasbourg.archi.fr
Sélection sur dossier, puis entretien.

MASTER 2 MAE ALSACETECH

- De mars à juin sur ecandidat.unistra.fr

CANDIDATS NON EUROPÉENS* PROCÉDURE DAP

Si vous n'êtes pas européen* ET que vous êtes titulaire d'un diplôme non européen*, et que vous souhaitez candidater à l'ENSAS en première ou en années 2, 3 ou 4 vous êtes concernés par la **procédure DAP**.

Renseignements auprès de l'ambassade de France ou du CEF du pays d'origine (dossier DAP JAUNE).

Pour ceux déjà établis en France, le dossier de candidature DAP BLEU est à soumettre en ligne : <https://admission.archi.fr>.

Calendrier spécifique : renseignements sur le site internet de l'ENSAS, rubrique "International/**venir étudier à l'ENSAS**"

TEST DE NIVEAU DE LANGUE FRANÇAISE

Les candidats non francophones devront justifier d'un niveau de connaissance de la langue française au moins égal au CEFR niveau B2.

Pour les candidats DAP, le TCF-DAP B2 est exigé.

*Selon Campus France, les étudiants et diplômés "européens" sont des pays : de l'Union Européenne, de l'Espace Economique Européen (UE + Norvège, Islande, Liechtenstein), de Suisse, de Monaco ou d'Andorre

STRASBOURG SCHOOL OF ARCHITECTURE

[DESIGNING BUILDINGS,
PLACES AND SPACES]

OUR CORE VALUES

Academic and Professional Excellence We are committed to providing rigorous training, supported by a pursuit of excellence in research, to prepare our students for the contemporary challenges of architecture.

Innovation and Creativity We encourage the exploration of new ideas and approaches, fostering inventive architecture that adapts to the evolving needs of society.

Societal and Environmental Commitment Aware of our responsibility toward society and the planet, we promote sustainable and ethical architectural practices.

International Openness Located in the heart of Europe, we value cultural and academic exchanges, thus enriching our community with a global perspective.

OUR COMMITMENTS

Training Responsible Architects We prepare our students to design spaces that address current environmental, social, and cultural challenges, with an emphasis on sustainability and innovation.

Supporting Research and Innovation We encourage research projects that explore new frontiers in architecture and urban planning, contributing to the advancement of knowledge and practices.

Promoting Professional Integration Through strong partnerships with the professional world and tailored programs, we facilitate our graduates' transition into the workforce.

Promoting Architectural Culture We are committed to widely disseminating architectural culture by organizing events, conferences, and exhibitions open to all.

RESEARCH

LIVING ENVIRONMENT

INTERNATIONAL PARTNERSHIPS

SUSTAINABLE DEVELOPMENT

EDUCATION

COMMON CULTURE

INNOVATION

LIVING TOGETHER

LIFESTYLE

SOCIETY

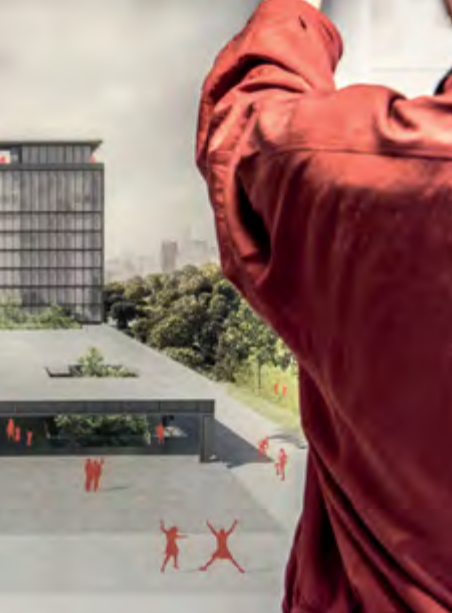
780
students

25
PhD students

90
professors and lecturers
(tenured, associate, and
contractual), as well as more
than 50 speakers and guests

45
administrative staff





ÉCOLE NATIONALE SUPÉRIEURE D'ARCHITECTURE DE STRASBOURG [ENSAS]

A century-old institution and one of the twenty-one national schools of architecture under the supervision of the French Ministry of Culture, ENSAS (École nationale supérieure d'architecture de Strasbourg) trains architects capable of imagining and building the city of tomorrow. Its location in Strasbourg, at the heart of Europe, offers a unique cultural and architectural environment that fosters international exchanges and cross-border dialogue on urbanism and architecture.

Closely associated with the University of Strasbourg, ENSAS benefits from a high-quality academic setting where education is enriched by research and innovation.

In response to contemporary challenges, ENSAS stands out for its multidisciplinary approach—from Bachelor's to Doctorate level—addressing urban, environmental, and social transformations. Teaching is supported by two research laboratories, AMUP (UR 7309) and ARCHE (UMR 3400), the "Mobilities, Territories, Projects" research chair, and active involvement in international scientific and educational networks exploring key themes such as transitional cities, rural development, and heritage transformation.

Internationalization is at the core of its mission. ENSAS offers two French-German double Master's degrees in partnership with prestigious institutions in Germany, and has developed over 40 exchange agreements in Europe and beyond.

Innovative and committed, ENSAS offers specialized Master's degrees in architecture and archaeology, as well as in urban planning and development. It also promotes professional integration through an apprenticeship pathway and continuing education programs leading to the State Diploma in Architecture and the HMONP (accreditation to independently practice architecture in France).



CURRICULUM

BACHELOR'S DEGREES

Degree in Architectural Studies

MASTER'S DEGREES

State Diploma of Architect, Master's Degree ('DEA')

also available through in a work-study format

Dual Master's degree in Architecture and Urban Projects in an International Context

with Karlsruhe Institute of Technology, Germany

Dual Master's degree in Architecture

with the Technische Universität Dresden, Germany

'Master 2' in Urban Planning and Development (ASPU)

with the University of Strasbourg & INSA Strasbourg

'Master' in Architecture and Archaeology

with the University of Strasbourg

POST MASTER'S STATE ARCHITECT DIPLOMA

Accreditation for state certified architect to manage projects

in their own name (HMONP)

PhD

RESEARCH

Research Unit -ENSAS x INSA : **AMUP** - UR 7309

Research Unit - ENSAS x University of Strasbourg : **ARCHE** - UMR 3400

Research Chair : **"Mobilities, Territories, Projects"**



ADVANCING HIGHER EDUCATION, RESEARCH AND ARCHITECTURAL PRACTICES

Since the school's founding in 1921, its curriculum has evolved in synergy with the social and environmental issues related to architecture and spatial planning, while integrating the most innovative techniques.

Benefiting from its strategic location near the border, ENSAS offers a training program that is deeply international in scope. This is reflected not only in its extensive mobility and exchange programs (over forty agreements), but also in its two French-German double Master's degrees with TU Dresden and Karlsruhe Institute of Technology (KIT).

The school has defined key strategic directions to support and foster:

- **the diversification, personalization, and flexibility of study paths;**
- **the internationalization of its overall strategy, training programs, and research activities;**
- **social and environmental responsibility (CSR), which permeates the institution, its activities, and its community.**

ENSAS has developed strong expertise in both teaching and research in the following fields:

- **cross-border architecture and urban planning;**
- **the preservation and transformation of built heritage, and the history of architecture;**
- **an ecosystem-based approach to metropolitan and rural territories.**

The two French-German double Master's degrees and the specialized Master's programs in architecture and archaeology, as well as in urban planning and development, affirm this expertise and highlight the school's strong commitment to transdisciplinary exchange and knowledge sharing.

LIVING IN STRASBOURG

Rich in cultural and academic heritage, Strasbourg places higher education and research at the heart of its priorities. The city welcomes a community of more than 60,000 students and offers all the advantages of a large French and European city. Strasbourg is the headquarters of European institutions, and its proximity to Germany and Switzerland enriches its international culture.

Headquarters of several international organizations, Strasbourg is a cosmopolitan metropolis, ideal to meet people of all nationalities. It offers the opportunity to give an international perspective to a professional and civic student career.

There are plenty of cultural and sporting activities: bicycle or canoe rides, FabLabs, museums, multimedia libraries, swimming pools, concert halls, theatres, opera, etc. Strasbourg has a culture of acting and living together, the culture of the stammtisch: meeting together around a table to debate and exchange. A multifaceted city that celebrates the diversity of its cultures through an established program of cultural events.

WWW.STRASBOURGAIMESESETUDIANTS.EU

THE ASSOCIATION

WITH THE UNIVERSITY OF STRASBOURG

The University of Strasbourg is ranked among the top 150 universities in the world according to the Shanghai academic ranking. The University of Strasbourg is part of the tri-national network EUCOR (European campus) and the LERU (League of European Research Universities). With 20% of its students coming from abroad, it is – after Paris – the most international university in France and boasts a number of prestigious personalities among its graduates, including 17 Nobel Prize winners.

With the University of Strasbourg ENSAS provides co-accredited programs; supports, supervises and promotes its researchers and PhD students; co-organizes workshops and conferences; benefits from the hardware, software and expertise of the University's IT Department; provides students, teachers and administrative staff access to a wide range of cultural and sports activities, the Pass Campus and access to libraries.

SCHOOL SOCIAL AND ENVIRONMENTAL RESPONSIBILITY

ENSAS places environmental and social transitions at the heart of its strategy, shaping its teaching, research, and operations.

Its commitment is reflected in initiatives such as the “Tik Tak Transition” project and its involvement in regional and national sustainable development programs. Since October 2023, ENSAS has chaired the commission responsible for the DD&RS (Sustainable Development and Social Responsibility) master plan for the Alsace site. It also participates in the *Sens&us project* — “Strategic Engagement for Students, Sustainable Development and Society at the University of Strasbourg” — at the invitation of the University of Strasbourg. ENSAS is a member of the Climate Agency of the Strasbourg Eurometropolis, and several of its faculty members are involved in the national EnsaEco network.

ENSAS is active on multiple fronts: CSR governance, integration of ecological issues into teaching, innovative research, environmental management, and quality of life improvements, including anti-discrimination efforts and initiatives to promote well-being.

Its CSR policy is fully aligned with the Ministry of Culture’s Ecological Transition Roadmap and the Ministry of Higher Education and Research’s Climate and Biodiversity Plan. These strategies aim to reduce greenhouse gas emissions by 55% by 2030 and achieve carbon neutrality by 2050. All stakeholders — including higher education institutions — are expected to contribute to this transition.

GREENHOUSE GAS EMISSIONS ASSESSMENT: A FIRST SNAPSHOT

In 2023, ENSAS and ENSA Nancy conducted their greenhouse gas emissions assessment (BEGES) with the support of the company Toovalu. This data collection and analysis effort involved the entire school community and sought to answer key questions such as: How do we travel? How do we eat? How do we manage our waste? Are the companies we work with socially and environmentally responsible?

The result of our BEGES? In 2023, ENSAS generated 1,380 tonnes of CO₂ equivalent — or 1.53 tCO₂ per person.

Several actions are already underway to improve building energy performance, enhance digital sobriety, and optimize waste sorting. ENSAS has also signed a contract with a company specializing in bio-waste collection.

RESOURCES TO ENRICH EDUCATION

ACADEMIC FACILITIES

Completely open to the city, the 8,000 m² facility designed by architect Marc Mimram benefits from its prime location just steps from the city center and the TGV train station.

The building includes two lecture halls, classrooms equipped with lockers, an exhibition hall, a cafeteria, a library, an HD plotter room, three computer labs, a natural light simulation lab, and a digital fabrication laboratory equipped with laser cutters, a cardboard cutter, and a 3D printer.

The school's digital ecosystem provides access to numerous online resources: lectures, course materials, competition listings, internship offers, cloud storage, collaborative workspaces, and more.

THE NATURAL LIGHT SIMULATION LABORATORY

The Light Lab allows for testing on models (of buildings or neighborhoods) as well as on samples of construction or finishing materials. The artificial sun-sky system enables the study of both direct and indirect solar radiation. The experimentation cube contains a fully mobile robotic projector that simulates the sun’s path. The walls and ceiling of the cube are lined with polycarbonate diffusion panels backlit by 7,000 RGB LED sources that simulate the sky.

This facility is the result of a project developed in partnership with Télécom Physique Strasbourg, and supported by the Grand Est Region and the University of Strasbourg (Idex – Investments for the Future). The project also benefited from sponsorship by Cegelec Strasbourg.

LIBRARY, CONFERENCES, EVENTS

The ENSAS library holds a collection of nearly 30,000 books and a large image archive. Group work rooms and spacious consultation and study areas complete the facility.

ENSAS regularly hosts public lectures, available for (re) viewing on youtube.com/c/EnsaStrasbourg_live.

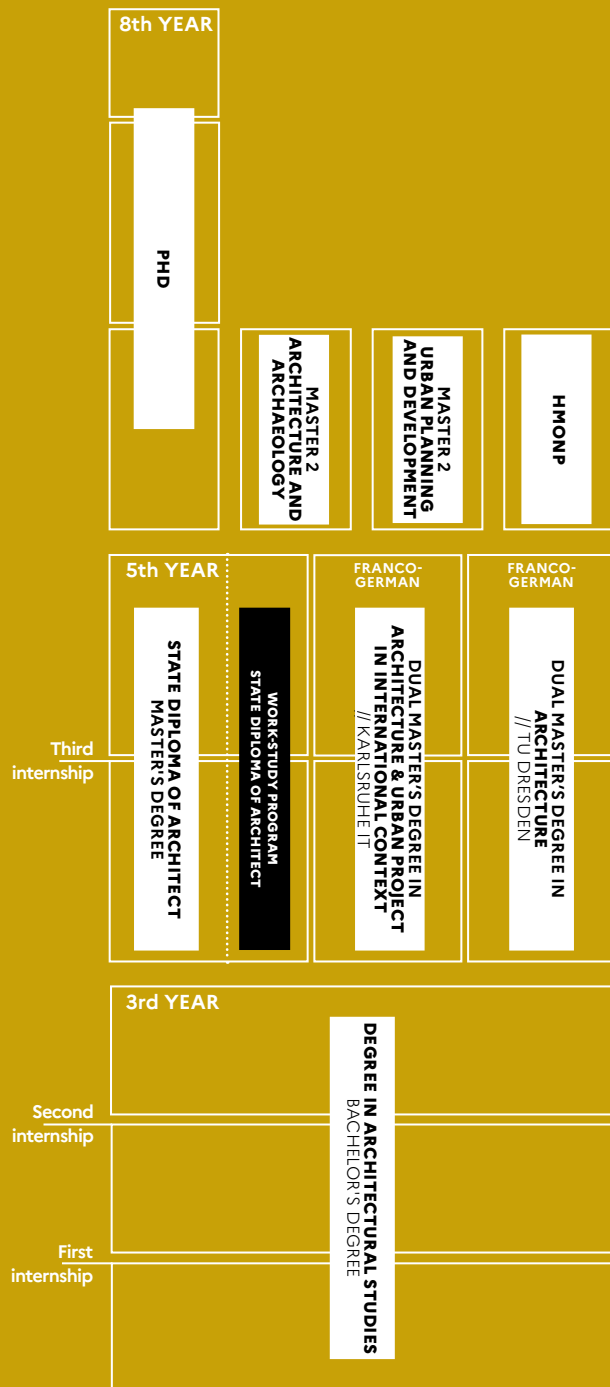
In partnership with the University of Strasbourg Press, ENSAS publishes the journal *Plateïa*, which presents an annual overview of research conducted at the school.

ENSAS has developed an editorial policy supported by a committee composed of faculty members, students, administrative staff, and external contributors.

Students benefit from the activities and services offered by ENSAS student associations: supply cooperative, sports, events, clubs for theater, music, cinema, photography, a student newspaper, a cafeteria, etc.

ACADEMIC PROGRAMS

[1ST, 2ND AND 3RD CYCLES]



ORGANIZATION OF STUDIES

THE STUDIES ARE ORGANIZED IN 3 LEVELS: BACHELOR / MASTER / PHD

ENSAS works within the European Credit Transfer System (ECTS) developed by the European Union which certifies the level of education of the student and facilitates its recognition within the European Union.

One semester = 30 ECTS credits.

■ **SEMESTER 1** September - January

■ **SEMESTER 2** February - July

BACHELOR'S DEGREE IN ARCHITECTURAL STUDIES

The first three-year curriculum leads to the Degree in Architecture Studies conferring the Bachelor's degree (DEEA).

These three years are focused on acquiring the fundamentals of architectural culture, design processes, and an understanding and practice of the architectural project.

COMPAGNONS DU DEVOIR

ENSAS partners with the "Compagnons du Devoir" to organize a week of activities enabling first year students to discover the different professions involved in the construction trade.

INTERNSHIPS

Two internships are mandatory. One is dedicated to the discovery of the field of architecture and construction, and the other is an immersion in a professional architecture studio.

CAREER OPPORTUNITIES

Holders of the 'diplôme d'études en Architecture' can be employed in firms specialized in architecture, urban planning, interior architecture or design, construction and civil engineering, etc.

MASTER'S STATE ARCHITECT DIPLOMA

The Master's degree curriculum, lasting two years, leads to the State diploma in architecture conferring the degree of Master (DEA).

This two-year curriculum is dedicated to the construction of a personal vision of architecture and its practice. It prepares students for the different professional domains and methods of practice in architecture.

DISSERTATION (MÉMOIRE)

This is an individual work that aims to introduce the student to fundamental research. Students begin to develop their dissertation during the first semester of the Master's program.

DESIGN STUDIOS

During the first semester, first and second year Master students work together in common design studios. This facilitates the transmission of knowledge and the sharing of different architectural visions and cultures.

THE FINAL YEAR PROJECT (PFE)

During this final design studio module, the students develop their own architectural or urban project, culminating in a written report and an oral presentation of their work. This enables the student to implement the knowledge and skills acquired throughout their studies and to demonstrate their ability to master architectural design.

CAREER OPPORTUNITIES

The 'DEA' qualification equips students for employment in the fields of architecture, design, construction and urban planning.

2 FRANCO-GERMAN DUAL MASTER'S DEGREES

THE DUAL MASTER'S DEGREE IN ARCHITECTURE AND URBAN PROJECT IN AN INTERNATIONAL CONTEXT

established by ENSAS and the Architecture Faculty of the Karlsruhe Institute of Technology (KIT) in Germany.

THE DUAL MASTER'S DEGREE IN ARCHITECTURE

established by ENSAS and the Faculty of Architecture of the Dresden University of Technology (TU Dresden) in Germany.

2 SPECIALIZED MASTER'S DEGREES

'MASTER 2' IN 'URBAN PLANNING AND DEVELOPMENT'

in partnership with the INSA of Strasbourg.

'MASTER' IN 'ARCHITECTURE AND ARCHAEOLOGY'

in partnership with the University of Strasbourg.

AFTER THE MASTER'S DEGREE

■ **PRACTISING AS AN ARCHITECT UNDER ONE'S OWN NAME (HMONP).** This training is aimed at architects who wish to assume the responsibilities related to contracting and enables the architect to register with the Ordre des Architectes (the French Architects Association).

■ **PURSUING A DOCTORATE (PHD) IN ARCHITECTURE.** ENSAS has a 3-year Doctoral Programme in Architecture, in partnership with the doctoral school 'Human and Social Sciences: European Perspectives' (ED-519) of the University of Strasbourg.

INTERNSHIPS

TWO INTERNSHIPS DURING THE BACHELOR'S CYCLE

First year: the construction site internship – a 4-week introduction to construction work (This internship is preceded by a "Professions Week" organized with the Compagnons du Devoir)

Third year: the first professional internship in an architecture firm – 4 weeks

ONE INTERNSHIP DURING THE MASTER'S CYCLE

Fourth year: the practical training internship in an architecture firm or within urban planning and/or construction departments of local authorities, in France or abroad – 2 months

THE WORK-STUDY MASTER'S PROGRAM

This program is open to students who have obtained the Diploma of Architectural Studies (DEEA) at ENSAS.

Selection takes place at the end of the Bachelor's cycle, as the first year of the Master's is specifically adapted for selected students.

In this program, students complete their work-study placement during the second year of the Master's (Master 2).

RESEARCH IN ARCHITECTURE AND URBAN PROJECTS

AMUP - UR 7309

AMUP Research Unit (Architecture, Urban Morphology/ Morphogenesis, and Design) The AMUP research unit brings together a transdisciplinary team composed of architects, landscape architects, urban planners, engineers, sociologists, anthropologists, artists, geographers, historians, philosophers, and psycho-sociologists. The research focuses on issues of sustainable development and climate change, both in architecture and in metropolitan territories and cross-border cultures. The work is organized around three main research axes, with two additional transversal themes:

Main Axes

- Architectural Design, Sensory Approach, and Ambiance Engineering in Sustainable Cities
- Metropolization, Territorialization, and Transition Projects
- Heritage Actors and Dynamics: Experiences and Transfers

Transversal Themes

- Environmental challenges
- Research through design

SCIENTIFIC DIRECTION

Florence RUDOLF, Director, Sociologist-Urbanist, HDR, Professor at INSA Strasbourg
Denis BOCQUET, Director, HDR, Professor at ENSA Strasbourg

 amup.strasbourg.archi.fr

THE "MOBILITIES TERRITORIES PROJECTS" CHAIR

Rural and mountain areas are undergoing transformation. While these regions have long experienced demographic, economic, and service-related decline, a new dynamic is emerging, driven by the recognition of their environmental value and innovation potential. The "Mobilities, Territories, Projects" (MTP) chair explores these parallel dynamics through the lens of mobility and infrastructure, considering the accessibility of rural and mountain areas as a key challenge for their livability.

SCIENTIFIC DIRECTION

Angelo BERTONI Architect and Urban Planner, ENSAS Professor, HDR, Scientific Coordinator of the Chair ;
Andreea GRIGOROVSKI, Jeremy HAWKINS,
Jean HOUSSEMAN, Anne-Sophie KEHR, François NOWAKOWSKI, Julie PESCHARD

ARCHE - UMR 3400

The UMR3400 ARCHE research unit (Arts, Civilization, History of Europe) is a team of researchers and students dedicated to better understanding medieval, modern, and contemporary European societies, with a focus on history and art history. The unit organizes its research around a broad geographic scope (primarily Europe, with significant work on the Germanic worlds), a comparative approach, and a focus on issues such as cultural transfer, diffusion, borrowing, circulation, and travel.

What began as a collaboration has, since January 2024, become a formal association between ENSAS and the University of Strasbourg, solidifying joint research efforts in the fields of architectural and urban history.

SCIENTIFIC DIRECTION

Nicolas BOURGUINAT, Director, Professor of Contemporary History, HDR

COORDINATION AT ENSAS

Gauthier BOLLE, Professor of History and Architectural Cultures, HDR

 arche.unistra.fr

APPLICATIONS AND ADMISSIONS FOR INTERNATIONAL STUDENTS

ENTRY TO A DEGREE PROGRAM (BACHELOR/MASTERS)

Candidates from outside the European Union seeking admission to a degree program must apply through the pre-admission procedure "DAP":

- "DAP Jaune" procedure for candidates resident outside of France
- "DAP Bleu" procedure for candidates resident in France

This procedure is common to all French architecture schools and the application must be submitted by the given deadline (mid-December).

To be admitted to ENSAS, candidates must have a minimum proficiency level of French (level B2 on the scale of the Common European Framework of Reference for Languages).

Candidates applying via the DAP procedure will be required to take a specific French competency test (TCF/DAP). This test costs is organized at universities throughout France (for candidates residing in France) or at the services of French Embassies (for candidates living abroad). Exemptions may apply under certain conditions for candidates having conducted their secondary education in French or holding an accepted equivalent certification of French language competency.

TUITION FEES

International students pay the same government subsidized tuition fees as French students. Specific information on tuition fees for each of the ENSAS programs can be found on the relevant program page of our website.

ERASMUS+ OR BILATERAL EXCHANGE

Students nominated by their home institution to study at ENSAS as part of an existing Erasmus+ or Bilateral exchange partnership should complete their application online.

DEADLINES FOR EXCHANGE APPLICATIONS

- **15 MAY** for winter semester or full year exchange
- **15 NOVEMBER** for a summer semester exchange

FRENCH LANGUAGE REQUIREMENTS

Whilst French is the main teaching language at ENSAS, a selection of courses are offered in English at the Masters level, enabling exchange students to complete up to 30 ECTS per semester in English.

To take classes in French, a level of French B2 is recommended but exchange students will be accepted with a level of French B1 on condition that they follow the French language course offered during the semester at ENSAS.

To take classes in English, students are expected to have a level B2 in English.

FOR FURTHER INFORMATION:

WWW.STRASBOURG.ARCHI.FR/INTERNATIONAL/
INTERNATIONAL@STRASBOURG.ARCHI.FR

AND ALSO: WWW.CAMPUSFRANCE.ORG

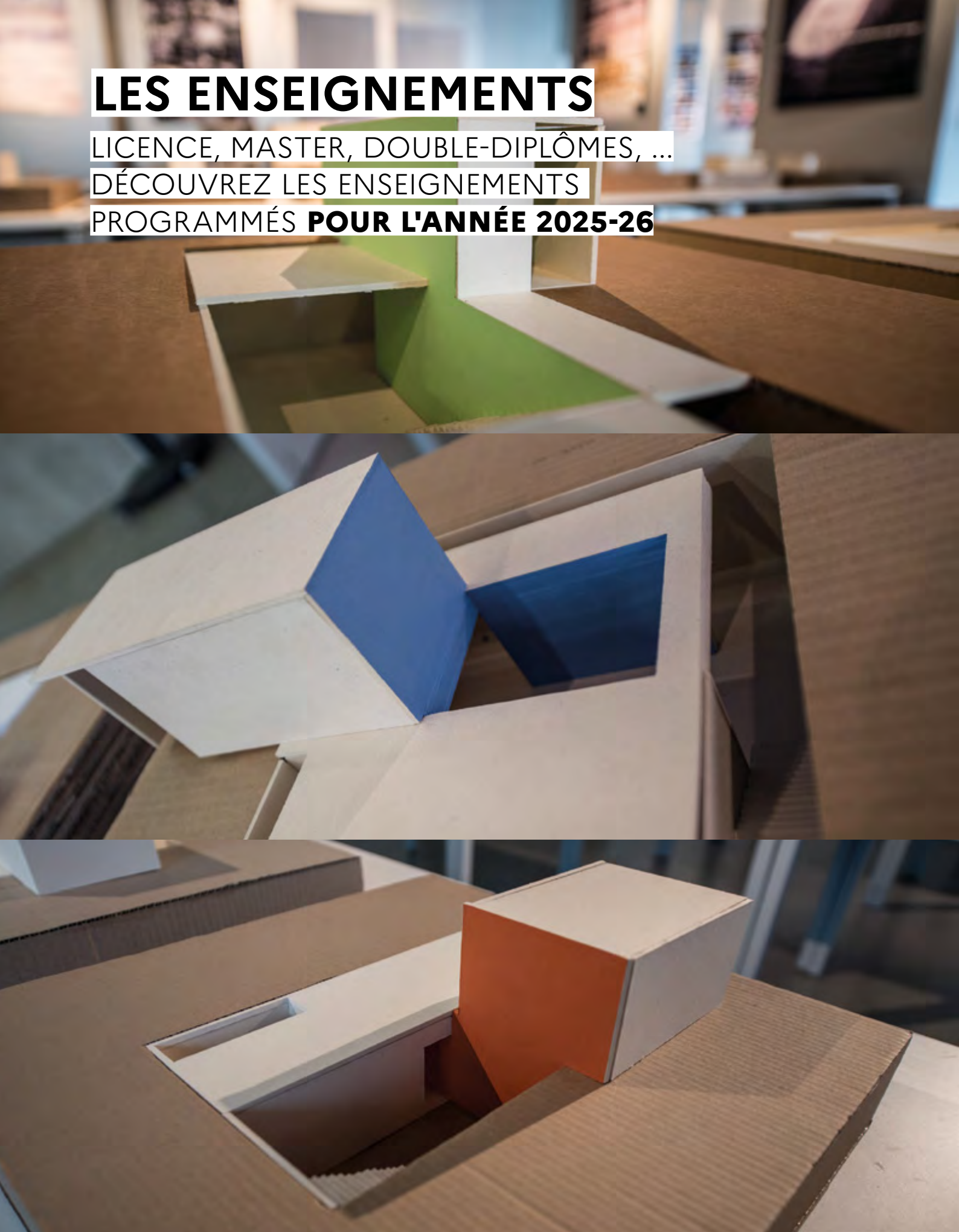


LES ENSEIGNEMENTS

LICENCE, MASTER, DOUBLE-DIPLÔMES, ...

DÉCOUVREZ LES ENSEIGNEMENTS

PROGRAMMÉS **POUR L'ANNÉE 2025-26**



LICENCE 1 - 2025-26 - 793H

Semestre 1 - 405h	Semestre 2 - 388h
ESPACE	CONTEXTE
<p>UEL 111 Conception et représentation 171h (16 ects)</p> <p>A. Initiation à la conception 84h B. Modélisation comparée 15h C. Représentation 72h</p>	<p>UEL 121 Conception et représentation 176h (14 ects)</p> <p>A. Atelier - Contexte 104h B. Représentation informatique - Simulation éclairage 30h C. Perspective et dessin d'architecture 48h</p>
<p>UEL 112 Ressources, milieux et transitions 108h (6 ects)</p> <p>A. Théorie de l'architecture 14h B. Codex urbain : représenter les échelles du vivant 64h C. In situ : semaine intensive croquis en situation urbaine 30h</p>	<p>UEL 122 Ressources, milieux et transitions 72h (4 ects)</p> <p>A. Les fondamentaux de la géographie et représentation du territoire et ses ressources 42h B. Codex diplomate - Vosges 30h</p>
<p>UEL 113 Savoirs et critique 66h (4 ects)</p> <p>A. Espace, architecture et ville : une introduction historique (XX^e-XXI^e siècles) 48h B. Langues et cultures vivantes 18h</p>	<p>UEL 123 Savoirs et critique 66h (6 ects)</p> <p>A. Histoire de l'architecture et la ville dans l'Antiquité 24h B. Histoire de l'architecture et de la ville au Moyen-Âge 24h C. Langues et cultures vivantes 18h</p>
<p>UEL 114 Techniques et expérimentation 60h (4 ects)</p> <p>A. Introduction à la statique et à la résistance des matériaux 30h B. Culture constructive 1 30h</p>	<p>UEL 124 Techniques et expérimentation 68h (6 ects)</p> <p>A. Culture constructive 2 24h B. Maîtrise des ambiances lumineuses et acoustiques 14h C. Semaine des métiers 30h D. Stage ouvrier</p>

LICENCE 2 - 2025-26 - 746H

Semestre 3 - 376h	Semestre 4 - 370h
<p>UEL 211 Conception et représentation 136h (14 ects)</p> <p>A. De l'idée à la construction, le projet 112h</p> <p>B. Représentation : approfondissement 24h</p>	<p>UEL 221 Conception et représentation 166h (15 ects)</p> <p>A. Projet d'habitation, introduction à la question du logement 112h</p> <p>B. Représentation informatique - CAO architecture et SIG 30h</p> <p>C. Projet technique 2 24h</p>
<p>UEL 212 Ressources, milieux et transitions 96h (5 ects)</p> <p>A. Théorie de l'architecture 2 12h</p> <p>B. Vivre ensemble, les fondamentaux des sciences sociales 24h</p> <p>C. Imaginons-imageons : faire récit avec les arts visuels 60h</p> <p>Visites in situ</p>	<p>UEL 222 Ressources, milieux et transitions 102h (7 ects)</p> <p>A. L'habiter au défi des transitions 36h</p> <p>B. Introduction à l'analyse et à l'histoire des formes urbaines 36h</p> <p>C. Relevé architectural : appréhender l'existant 30h</p> <p>Visites in situ inclus dans Sociologie de l'habitat 6h</p>
<p>UEL 213 Savoirs et critique 72h (6 ects)</p> <p>A. Histoire de l'architecture et de la ville : l'époque moderne 2 (1650-1850) 36h</p> <p>B. Langues et cultures vivantes 18h</p> <p>C. Approche du cadre réglementaire 18h</p>	<p>UEL 223 Savoirs et critique 54h (5 ects)</p> <p>A. Histoire de l'architecture et de la ville : l'époque contemporaine (XIX-XXe siècle) 36h</p> <p>B. Langues et cultures vivantes 18h</p>
<p>UEL 214 Techniques et expérimentation 72h (5 ects)</p> <p>A. Éléments de structure 1 30h</p> <p>B. Culture constructive 3 24h</p> <p>C. Fluides et équipements techniques 18h</p>	<p>UEL 224 Techniques et expérimentation 48h (3 ects)</p> <p>A. Éléments de structure 2 30h</p> <p>B. Energie et confort 18h</p>

LICENCE 3 - 2025-26 - 667H

Semestre 5 - 351h	Semestre 6 - 316h
<p>UEL 311 Conception et représentation 142h (14 ects)</p> <p>A. Atelier - Construire l'espace urbain « Lisières métropolitaines en projet » 112h</p> <p>B. Représentation informatique - SIG et images de synthèse 30h</p>	<p>UEL 321 Conception et représentation 160h (15 ects)</p> <p>A. Atelier 112h</p> <p>B. Représentation informatique et transition environnementale 48h</p>
<p>UEL 312 Ressources, milieux et transitions 88h (4 ects)</p> <p>A. Ville et société. Approches documentaires 24h</p> <p>B. Voyage : découverte active d'une ville européenne 30h</p> <p>C. Notions et outils du projet urbain 34h</p>	<p>UEL 322 Ressources, milieux et transitions 54h (4 ects)</p> <p>A. Théorie de l'architecture 3 (Patrimoine) 24h</p> <p>B. Semaine optionnelle de projet 30h</p>
<p>UEL 313 Savoirs et critique 72h (6 ects)</p> <p>A. Histoire de l'urbanisme 1850-2000 36h</p> <p>B. Architecture et philosophie 24h</p> <p>C. Langues et cultures vivantes 12h</p>	<p>UEL 323 Savoirs et critique 42h (6 ects)</p> <p>A. Enseignements optionnels : mini-séminaires 24h</p> <p>B. Rapport d'études : une analyse critique 18h</p>
<p>UEL 314 Techniques et expérimentation 49h (6 ects)</p> <p>A. Élément de structure 3 30h</p> <p>B. Matières biosourcées et réemployées - Terre crue 18h</p> <p>C. Stage de première pratique 1h</p>	<p>UEL 324 Techniques et expérimentation 60h (5 ects)</p> <p>A. Projet technique 3 42h</p> <p>B. Approche technique globale et écologique 18h</p> <p>C. Parcours professionnalisation</p>

MASTER 1 - 2025-26 - 738H

Semestre 7 - 366h	Semestre 8 - 372h
<p>UEM 111 Conception architecturale et urbaine 156h (17 ects)</p> <p>A. Enseignement approfondi de projet 120h</p> <ul style="list-style-type: none"> ▪ Shared infrastructures - Alter-mapping & Ecological design. Bruche valley ▪ Habiter ▪ Tenir la distance - logement, ville et territoire, l'architecture pour durer ▪ Construire une situation transformable ▪ Complex Densities "villages in the city : Mumbai 2060" ▪ Eau, ville, paysage ▪ Atelier Rhéna ▪ "A new urban think-tank" Mulhouse. Une nouvelle vision pour une métropole transfrontalière ▪ Mutations - Transforming existing constructions ▪ Sur-Mesures <p>B. Simulation informatique/Simulation and project modelling 36h</p>	<p>UEM 121 Conception architecturale et urbaine 150h (16 ects)</p> <p>A. Enseignement approfondi de projet 120h</p> <ul style="list-style-type: none"> ▪ Atelier international de projet ▪ Rural Studio ▪ Résilience & Montagnité ▪ Faire Lieu ▪ International Urban Design Studio - Récits de transition ▪ Ambient architecture <p>B. Communication de projet/Project communication 30h</p>
<p>UEM 112 Initiation à la recherche par la recherche 1 96h (6 ects)</p> <p>A. Mémoire, initiation 48h</p> <ul style="list-style-type: none"> ▪ Histoire d'architecture. Formes, actrices et acteurs, processus ▪ Urbanité et architecture en transition ▪ De l'espace pensé à l'espace vécu. Regard croisé avec les sciences sociales ▪ La ville contemporaine face aux enjeux de la mondialisation, de la métropolisation, de la décroissance : approches sensibles, artistiques, théoriques <p>B. Séminaire thématique 1 48h</p> <ul style="list-style-type: none"> ▪ Smart Cities - Territoires intelligents ▪ Scénographie Théâtre Opéra Cinéma - Les espaces de la narration ▪ L'expérience sensible de l'architecture ▪ (Carto)graphies du vivant ▪ Forms, imaginaries and representations in Mediterranean tourist landscapes (Western Europe/North Africa (1958-1975)) ▪ Une approche chronologique et typologique des lieux de spectacle, entre tradition et réalité virtuelle ▪ Spatial poetics : experimental writing practices for architectural and urban design 	<p>UEM 122 Initiation à la recherche par la recherche 2 96h (8 ects)</p> <p>A. Mémoire, élaboration 48h</p> <ul style="list-style-type: none"> ▪ Histoire d'architecture. Formes, actrices et acteurs, processus ▪ Urbanité et architecture en transition ▪ De l'espace pensé à l'espace vécu. Regard croisé avec les sciences sociales ▪ La ville contemporaine face aux enjeux de la mondialisation, de la métropolisation, de la décroissance : approches sensibles, artistiques, théoriques <p>B. Séminaire thématique 2 48h</p> <ul style="list-style-type: none"> ▪ Mutations urbaines à l'heure de la transition écologique : une approche située - Outils et méthodologie pour comprendre et accompagner les transformations urbaines ▪ Le patrimoine bâti : contexte, doctrines et pratiques (XIX-XXI^e siècles) ▪ Ambiances thermiques et acoustiques urbaines ▪ Prisons, mille et une vie ▪ Atlas des mutations ▪ Challenges of Architect and Engineer: innovative collaboration for the future ▪ Modeler l'ambiance. La lumière et les couleurs dans la construction du projet ▪ Innovation through Built Heritage. ▪ Convictions d'architectes d'hier : héritages théoriques des années 1970-1980 ▪ Environmental Humanities
<p>UEM 113 Approfondissements techniques et expérimentations 1 114h (7 ects)</p> <p>A. Options 48h</p> <ul style="list-style-type: none"> ▪ Modélisation et fabrication ▪ Matérialité et façade : du projet au prototype ▪ Eco-conception des bâtiments ▪ Art et design ▪ Architectural and technical cultures. Competitions, foresight and technical cultures ▪ La coupe perspective climatique - Potentiel de conception morpho-métabolique <p>B. Structure et technique en architecture/Structure and technique in architecture 36h</p> <p>C. Pratique manifeste. Semaine intensive d'art/Intensive art week 30h</p>	<p>UEM 113 Approfondissements techniques et expérimentations 2 126h (6 ects)</p> <p>A. Options 48h</p> <ul style="list-style-type: none"> ▪ Laboratoire lumière : ambiances et immersions ▪ Cartographe sous SIG pour la recherche et le projet ▪ Construction bois ▪ Innovations ▪ Innovative structures ▪ L'architecture du bâti ancien (alsacien) <p>B. Semaine interdisciplinaire 30h</p> <p>C. Parcours personnalisé de l'étudiant (PPE) 48h</p>

MASTER 2 - 2025-25 - 462H

Semestre 9 - 192h	Semestre 10 - 270h
<p>UEM 211 Conception architecturale et urbaine 144h (18 ects)</p> <p>A. Enseignement approfondi de projet 120h</p> <ul style="list-style-type: none"> ▪ Infrastructures du commun - Alter-mapping & Ecological design. Bruche valley ▪ Habiter ▪ Tenir la distance - logement, ville et territoire, l'architecture pour durer ▪ Construire une situation transformable ▪ Complex Densities "villages in the city : Mumbai 2060" ▪ Eau, Ville, Paysage ▪ Atelier Rhénan ▪ "A new urban think-tank" Mulhouse. Une nouvelle vision pour une métropole transfrontalière ▪ Mutations. Transformer une situation construite ▪ Sur-Mesures <p>B. Modèle de conception/Design models 24h</p>	<p>UEM 221 Projet et soutenance 124h (19 ects)</p> <p>A. Préparation du PFE 2 124h</p> <ul style="list-style-type: none"> ▪ Architecture vs urbanité ▪ Architecture, art et technique ▪ Domaine Mutations ▪ Architecture, villes et territoires en transition ▪ Architecture, théorie et projet ▪ Héritages et transitions <p>B. Soutenance du PFE</p> <ul style="list-style-type: none"> ▪ Architecture vs urbanité ▪ Architecture, art et technique ▪ Domaine Mutations ▪ Architecture, villes et territoires en transition ▪ Architecture, théorie et projet ▪ Héritages et transitions
<p>UEM 212 Initiation à la recherche par la recherche 3 48h (12 ects)</p> <p>A. Mémoire, finalisation 48h</p> <ul style="list-style-type: none"> ▪ Histoire d'architecture. Formes, actrices et acteurs, processus ▪ Urbanité et architecture en transition ▪ De l'espace pensé à l'espace vécu. Regard croisé avec les sciences sociales ▪ La ville contemporaine face aux enjeux de la mondialisation, de la métropolisation, de la décroissance : approches sensibles, expérimentales, artistiques, théoriques <p>B. Soutenance de mémoire</p> <ul style="list-style-type: none"> ▪ Histoire d'architecture. Formes, actrices et acteurs, processus ▪ Urbanité et architecture en transition ▪ De l'espace pensé à l'espace vécu. Regard croisé avec les sciences sociales ▪ La ville contemporaine face aux enjeux de la mondialisation, de la métropolisation, de la décroissance : approches sensibles, expérimentales, artistiques, théoriques 	<p>UEM 222 Initiation à la recherche par la recherche et insertion prof. 146h (11 ects)</p> <p>A. Stage et construction du projet professionnel 98h</p> <p>B. Séminaire thématique 3 48h</p> <ul style="list-style-type: none"> ▪ Mutations urbaines à l'heure de la transition écologie : une approche située - Outils et méthodologie pour comprendre et accompagner les transformations urbaines ▪ Le patrimoine bâti : contexte, doctrines et pratiques (XIXe-XXIe siècles) ▪ Ambiances thermiques et acoustiques urbaines ▪ Prisons, mille et une vies ▪ Atlas des mutations ▪ Challenges of Architect and Engineer : innovative collaboration for the future (en anglais) ▪ Modeler l'Ambiance. La lumière et les couleurs dans la construction du projet ▪ Innovation through built heritage. Innovation et patrimoine (en anglais) ▪ Convictions d'architectes d'hier : héritages théoriques des années 1970-1980 ▪ Environmental Humanities ▪ (Ré)habiter une biorégion

DOUBLE MASTER //TU DRESDE
MASTER 1 ET 2 [PARCOURS DES ÉTUDIANTS DE L'ENSAS] - 2025-26

Semestre 7 à la TU DRESDE (30 ects)	Semestre 8 à la TU DRESDE (30 ects)
Semestre 9 - 331h	Semestre 10 - 128h
UEM 211 Conception architecturale et urbaine 188h (18 ects) A. Enseignement approfondi de projet 120h (15 ects) B. Modèles de conception 24h (3 ects)	UEM 221 Projet de fin d'études 80h (19 ects) A. Préparation du PFE 80h (9 ects) B. Soutenance du PFE (10 ects)
UEM 212 - Initiation à la recherche par la recherche et insertion professionnelle 143h (12 ects) A. Mémoire, initiation et élaboration 48h (3 ects) B. Stage et construction du projet professionnel 95h (8 ects) C. Tutorat franco-allemand 2 18h (1 ects)	UEM 222 - Initiation à la recherche par la recherche 3 (11 ects) A. Mémoire, finalisation 48h (6 ects) B. Mémoire, soutenance (5 ects)

DOUBLE MASTER //KARLSRUHE IT

MASTER 1 ET 2 [PARCOURS DES ÉTUDIANTS DE L'ENSAS] - 2025-26

Semestre 7 à l'ENSAS	Semestre 8 au KIT
<p>UEM 111 Conception architecturale et urbaine (17 ects)</p> <p>A. Enseignement approfondi de projet 120h (15 ects)</p> <p>B. Simulation informatique 36h (2 ects)</p>	<p>UEM 121 Conception architecturale et urbaine (14 ects)</p> <p>A. Entwurf 1 (12 ects)</p> <p>B. Entwurfsvertiefung 1 (2 ects)</p>
<p>UEM 112 Initiation à la recherche par la recherche 1 (6 ects)</p> <p>A. Séminaire thématique 1 (3 ects)</p> <p>B. Langues 24h (2 ects)</p> <p>FLE et cours d'allemand à l'ENSAS</p> <p>B. Tutorat franco-allemand 18h (1 ects)</p>	<p>UEM 122 - Initiation à la recherche par la recherche 2 (8 ects)</p> <p>A. Forschungsfelder (4 ects)</p> <p>B. Vorlesungsreihen (2 ects)</p> <p>C. Schlüsselqualifikation (2 ects)</p>
<p>UEM 113 Approfondissements techniques et expérimentation 1 (7 ects)</p> <p>A. Options 48h (3 ects)</p> <p>B. Structure et technique en architecture 36h (2 ects)</p> <p>C. Semaine intensive d'art 30h (2 ects)</p>	<p>UEM 123 - Approfondissements techniques et expérimentation 2 (8 ects)</p> <p>A. Modul aus dem Fach Spezialisierung 1 (4 ects)</p> <p>B. Modul aus dem Fach Spezialisierung 2 (4 ects)</p>
Semestre 9 (semestre croisé KIT - ENSAS)	Semestre 10 à l'ENSAS
<p>au KIT</p> <p>UEM 211 Conception architecturale et urbaine (18 ects)</p> <p>A. Entwurf 2 (12 ects)</p> <p>B. Entwurfsvertiefung 2 (2 ects)</p> <p>C. Stegreife (4 ects)</p>	<p>UEM 221 Projet de fin d'études 90h (19 ects)</p> <p>A. Préparation du PFE 80h (9 ects)</p> <p>B. Soutenance du PFE (10 ects)</p>
<p>à l'ENSAS</p> <p>UEM 212 Initiation à la recherche par la recherche et insertion professionnelle 143h (12 ects)</p> <p>A. Mémoire, initiation et élaboration 48h (3 ects)</p> <p>B. Stage et construction du projet professionnel 95h (8 ects)</p> <p>C. Tutorat franco-allemand 2 18h (1 ects)</p>	<p>UEM 222 Initiation à la recherche par la recherche 3 (11 ects)</p> <p>A. Mémoire, finalisation 48h (6 ects)</p> <p>B. Mémoire, soutenance (5 ects)</p>



**ÉCOLE NATIONALE
SUPÉRIEURE
D'ARCHITECTURE
DE STRASBOURG [ENSAS]**

6-8 boulevard du président Wilson
BP 10037
67068 STRASBOURG CEDEX | FRANCE

TÉL. +33 (0)3 88 32 25 35

WWW.STRASBOURG.ARCHI.FR
FACEBOOK.COM/ENSASTRASBOURG
INSTAGRAM.COM/ENSASTRASBOURG